



Universität Bielefeld

Zur Auswirkung des Bildungshintergrundes auf Nutzungsstrukturen Jugendlicher

Stefan Iske, Fakultät für Pädagogik
der Universität Bielefeld

Grenzenlose Cyberwelt?

Digitale Ungleichheit und neue Bildungszugänge für Jugendliche
Internationale Fachtagung in Bielefeld, 09.-11. Februar 2006

Gliederung

- Operationalisierung '*Bildung*'
- Nutzung
 - unterschiedlicher Angebote
 - gleicher Angebote auf unterschiedliche Weise
- Fazit

Operationalisierung 'Bildung'

- **Schüler** nach Schultyp
- **ehemalige Schüler**: erreichter Schulabschluss
- **Schüler sowie ehem. Schüler**: derzeitiger Schultyp bzw. höchster erreichter Abschluss
- Bildungshintergrund **Elternhaus**

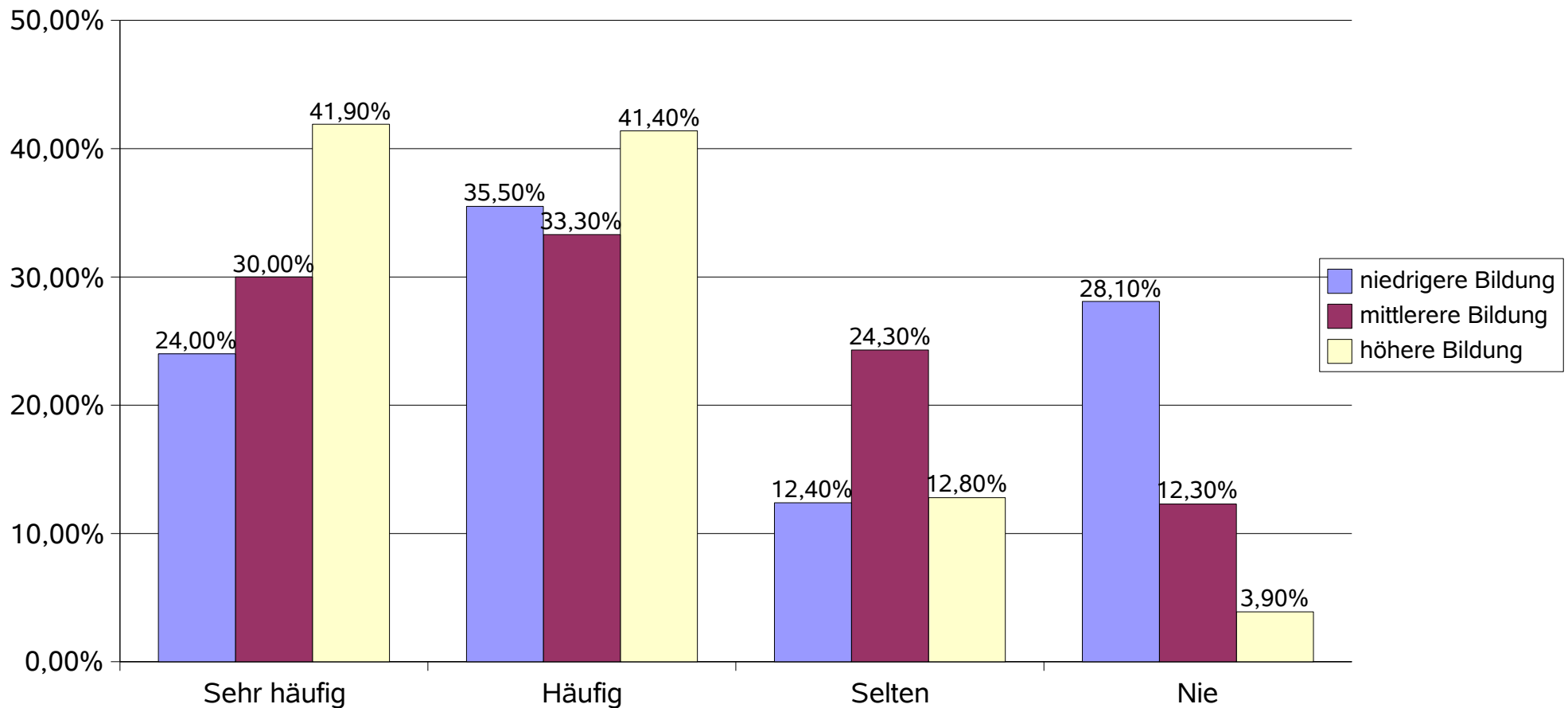
Nutzung unterschiedlicher Angebote...

- „Emails senden und empfangen“
- „Wikis besuchen“
- „einen Chat besuchen“ [bild02a]
- „einen Messenger nutzen“ [bild02a]

... und gleicher Angebote auf unterschiedliche Weise

- „gezielt nach Informationen suchen“
 - “gezielte Suche mit Suchmaschine”
 - ”gezielte Suche mit Internet-Lexikon”
 - “Suchmaschine: mehrere Suchbegriffe gleichzeitig”
 - “Suchmaschine: erst Kurzbeschreibung lesen”

„Wie häufig machst du folgende Dinge im Internet: *Emails senden und empfangen*“



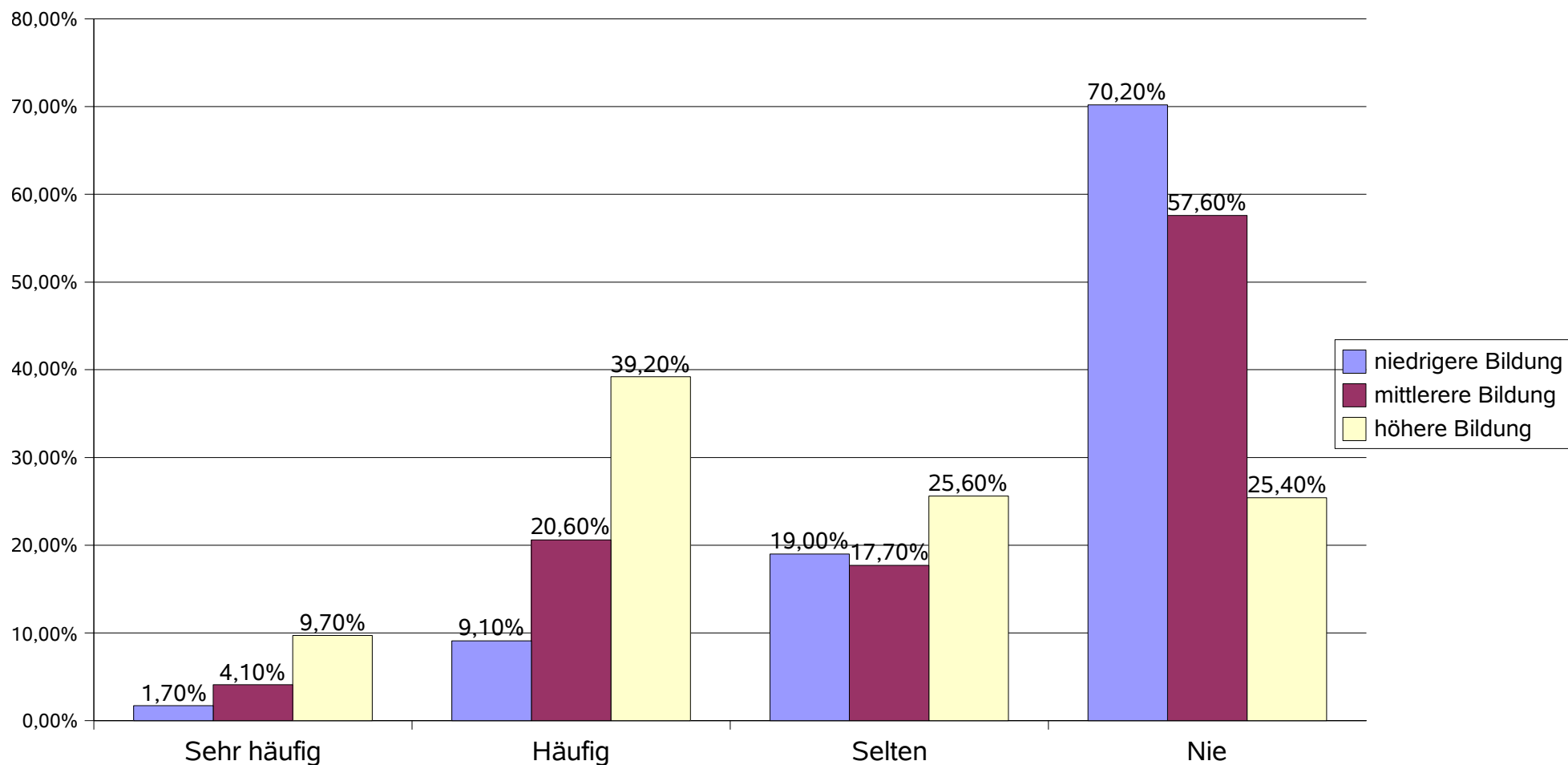
Schüler + ehemalige Schüler

N=923; [bild01]; Pearson: -.264

WIRTSCHAFTS
UNIVERSITÄT
WIEN

WIRTSCHAFTS
UNIVERSITÄT
WIEN

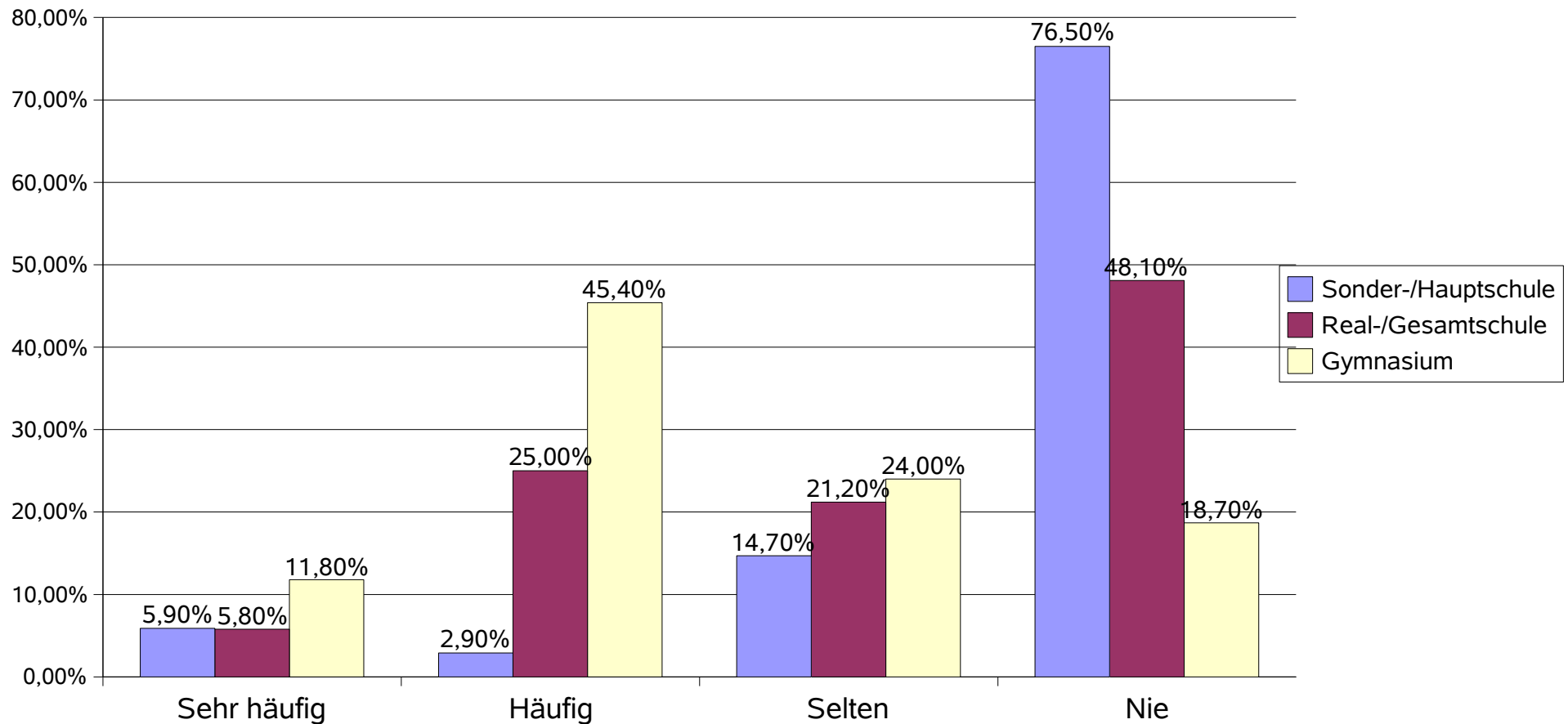
„Wie häufig machst du folgende Dinge im Internet: *Wikis besuchen*“



Schüler + ehemalige Schüler

N=879; [bild01]; Pearson: $-.360$

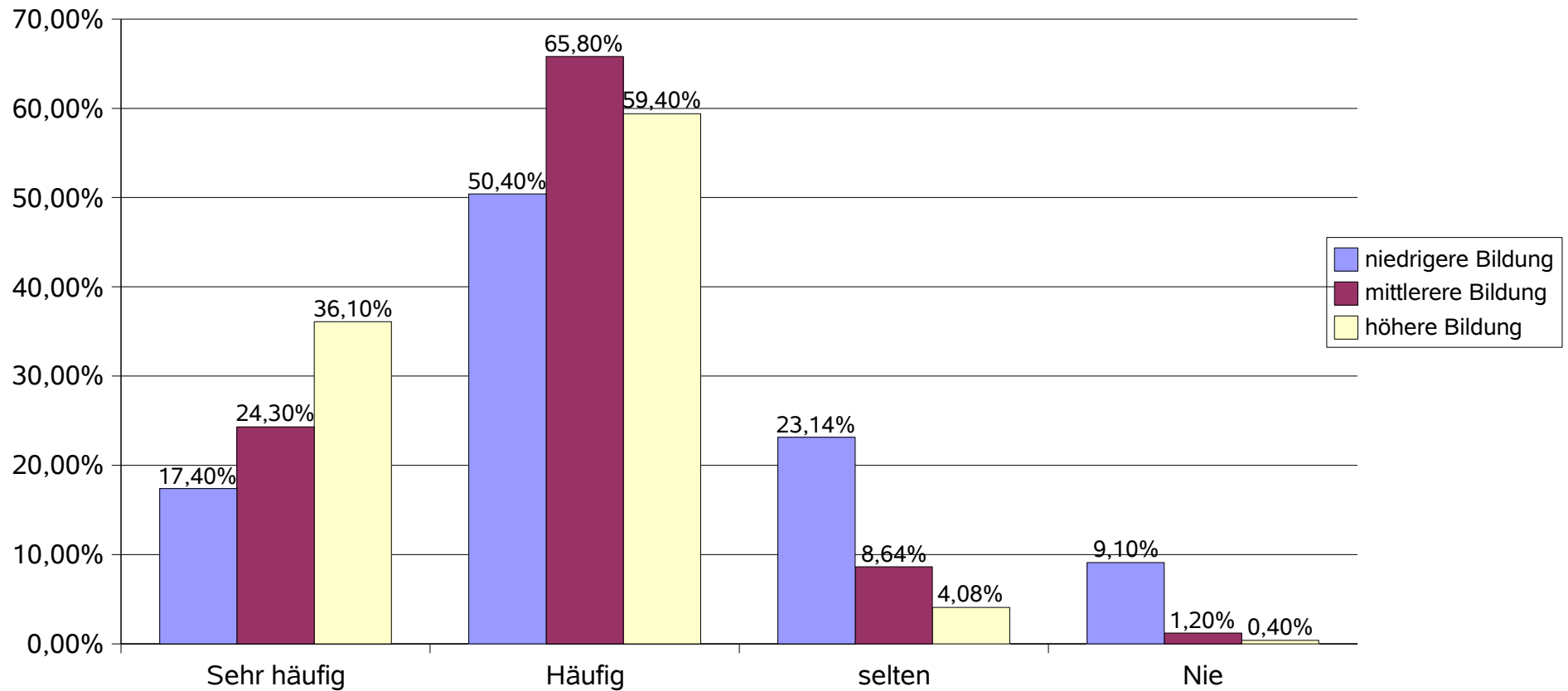
„Wie häufig machst du folgende Dinge im Internet: *Wikis besuchen*“



Schüler

N=414; [bild02a]: Pearson: $-.374$

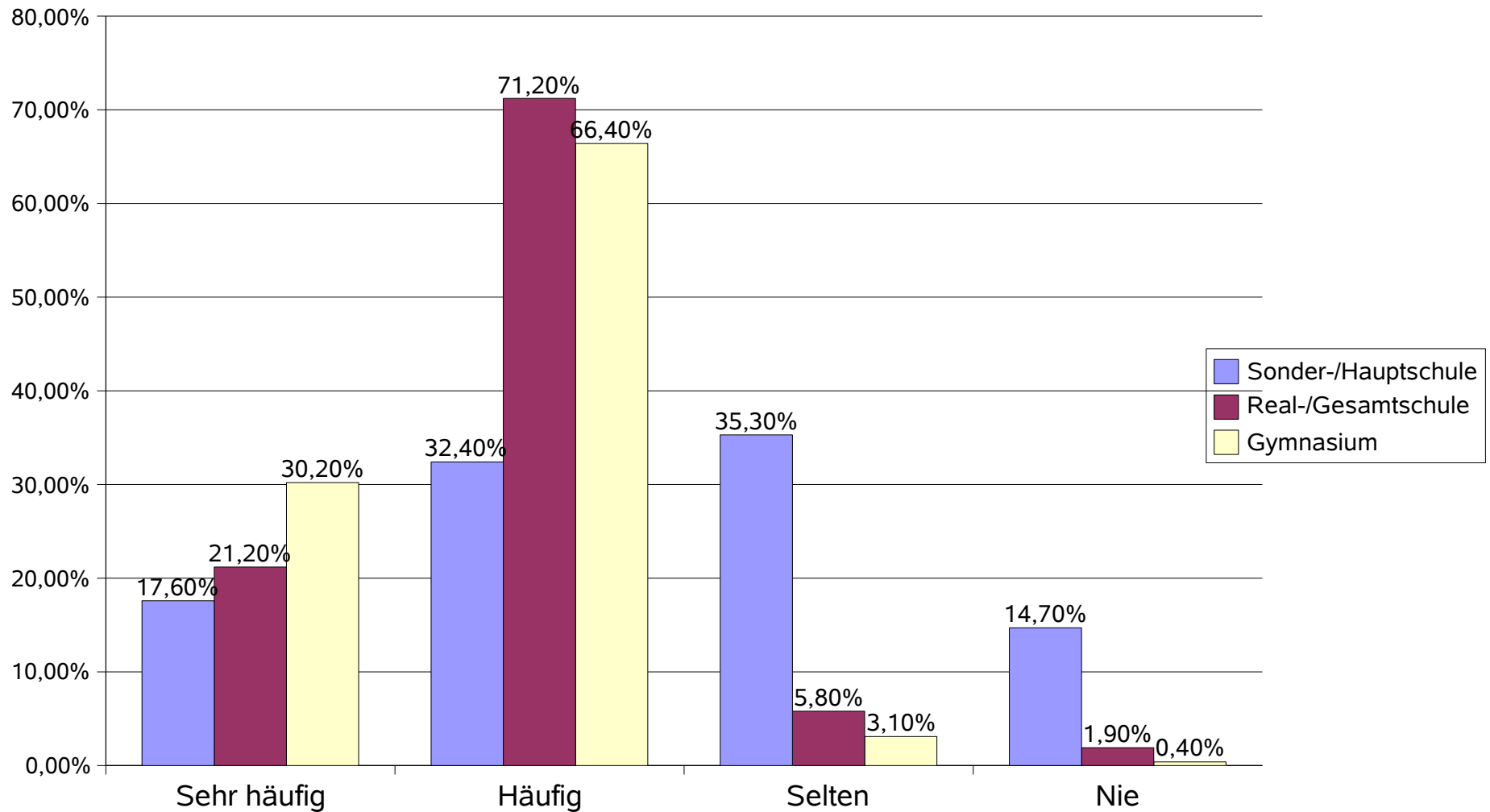
„Wie häufig machst du folgende Dinge im Internet: *Gezielt nach Informationen suchen*“



Schüler + ehemalige Schüler

N=933; [bild01]; Pearson: $-.283$

„Wie häufig machst du folgende Dinge im Internet: *Gezielt nach Informationen suchen*“

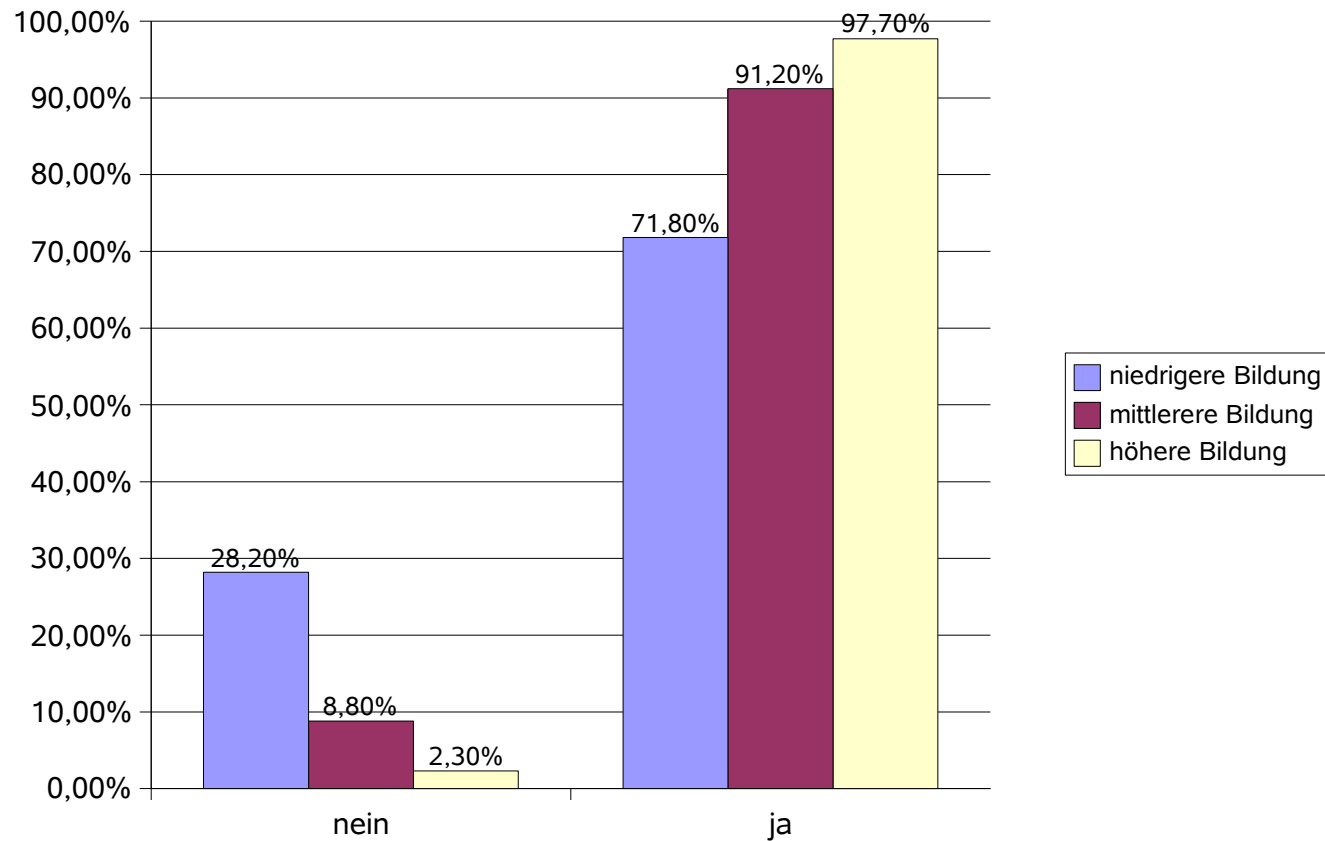


Schüler

N=400; [bild02a]; Pearson: $-.299$

„Wie gehst du vor, wenn du gezielt nach Informationen suchst?“

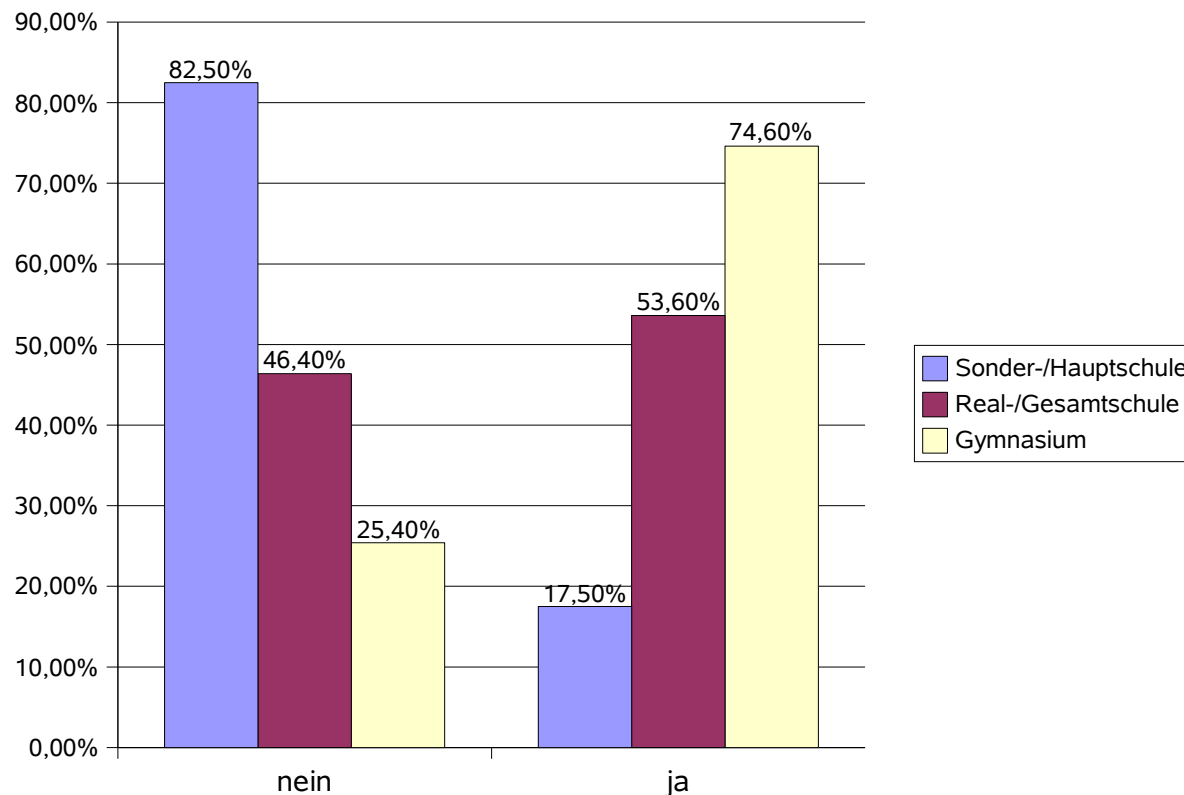
- ich benutze eine Suchmaschine, z.B. 'Google'“



Schüler + ehemalige Schüler
N=933; [bild01]; Pearson: .317

„Wie gehst du vor, wenn du gezielt nach Informationen suchst?

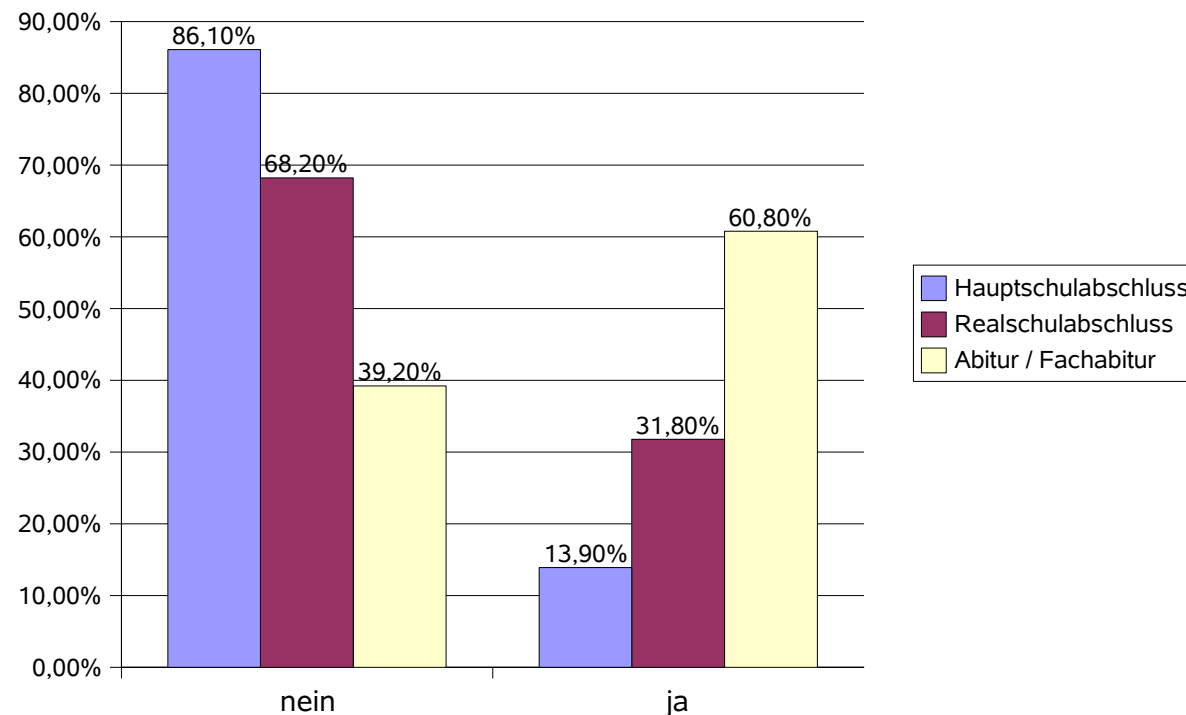
- ich benutze ein Internet-Lexikon”



derzeitig besuchter Schultyp
N=414; [bild02a]; Pearson: .311

„Wie gehst du vor, wenn du gezielt nach Informationen suchst?

- ich benutze ein Internet-Lexikon”

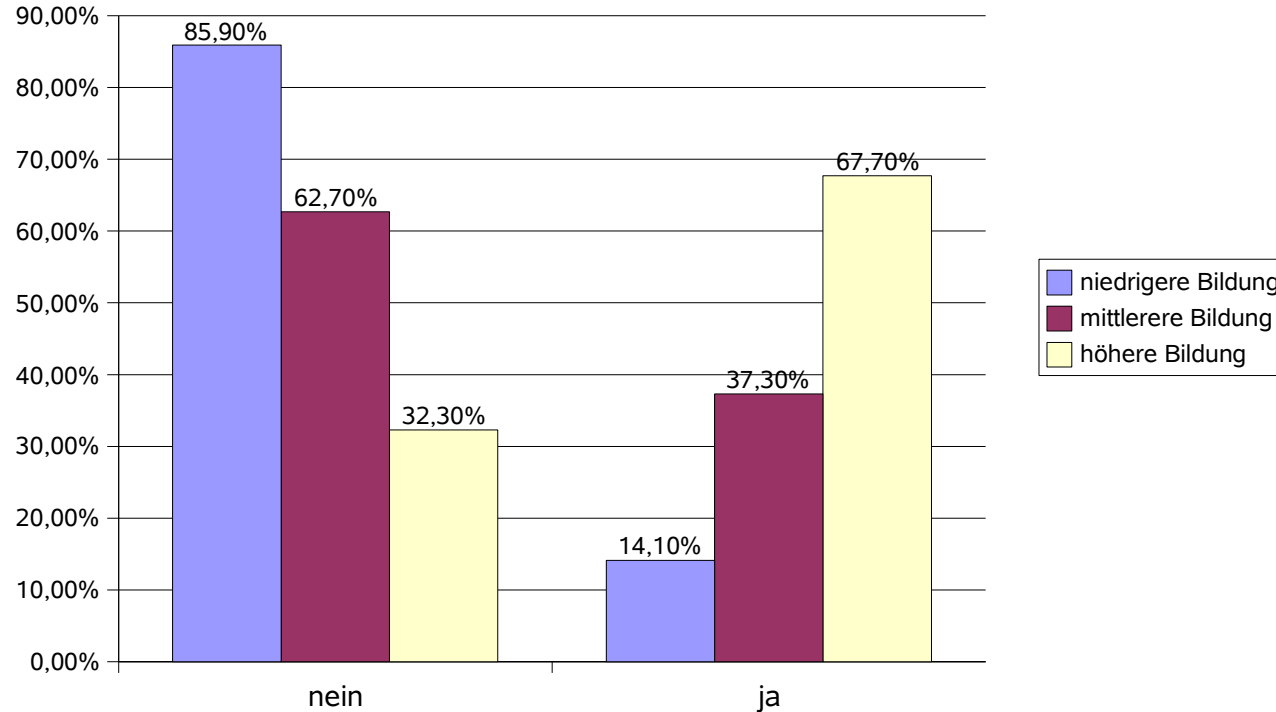


höchster erreichter Schulabschluss

N=561; [schulabschluss]; Pearson: .379

„Wie gehst du vor, wenn du gezielt nach Informationen suchst?

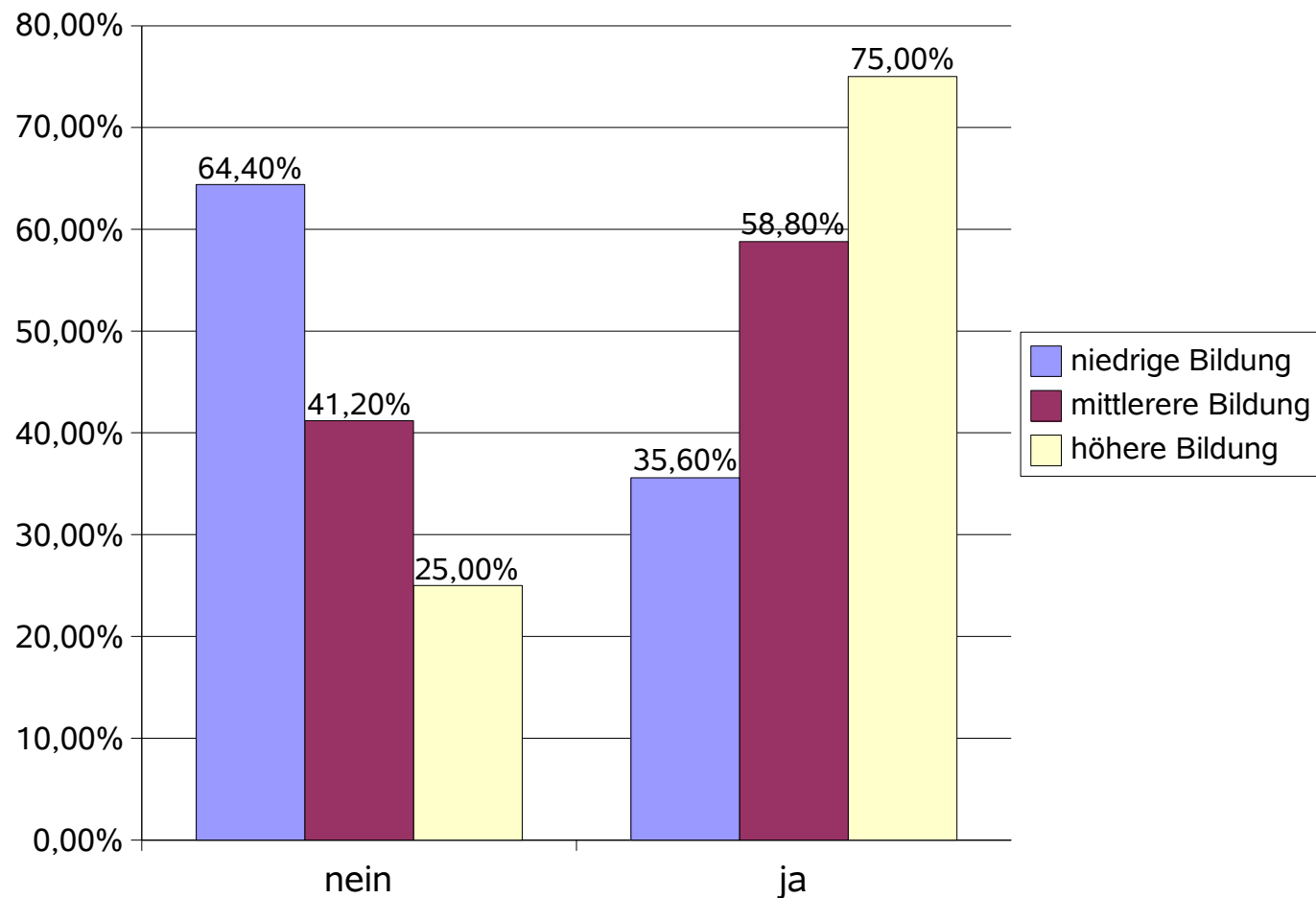
- ich benutze ein *Internet-Lexikon*”



Schüler + ehemalige Schüler

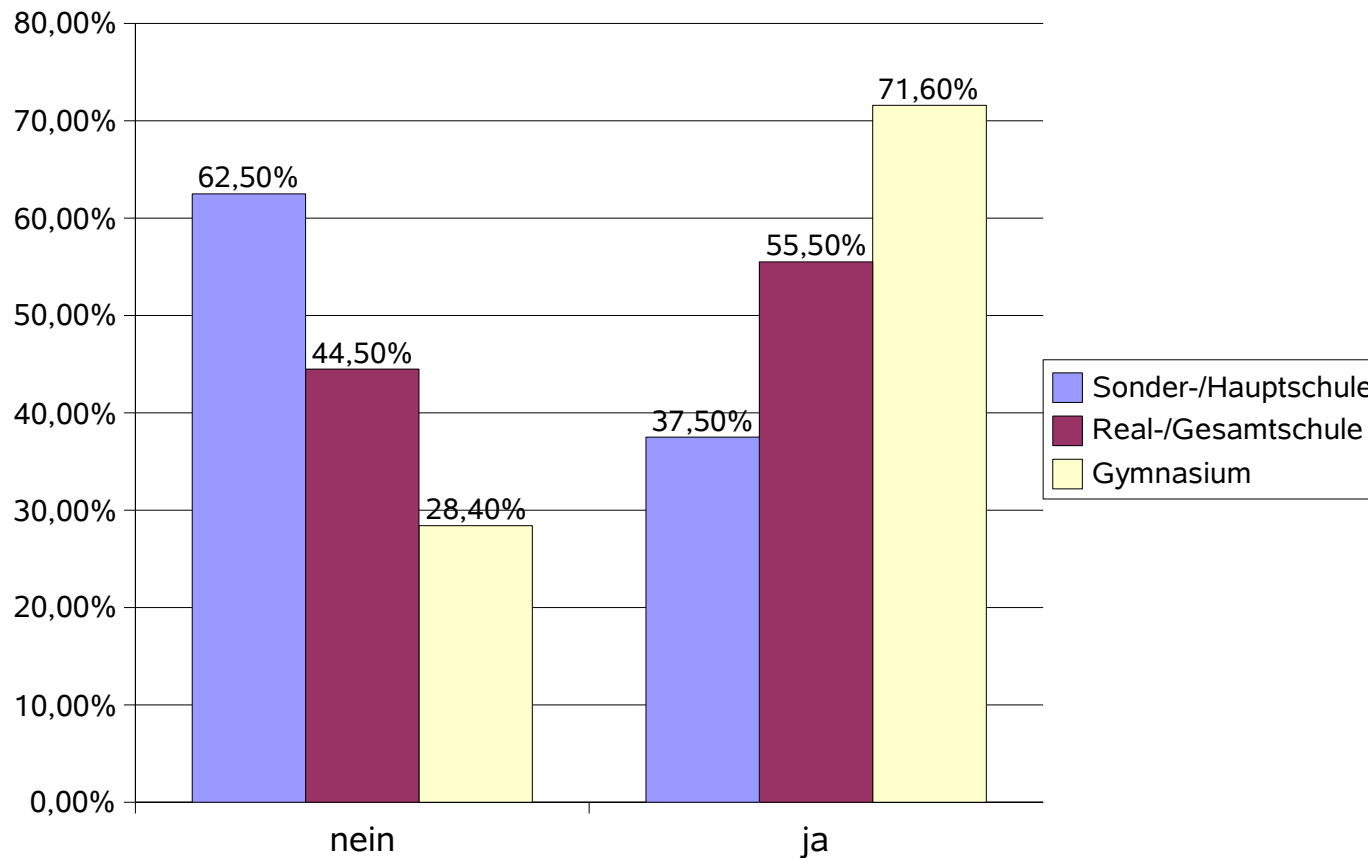
N=933; [bild01a]; Pearson: .412

Suchmaschine: „ich gebe mehrere Suchbegriffe gleichzeitig ein“



Schüler + ehemalige Schüler
N=933; [bild01]: Pearson: .297

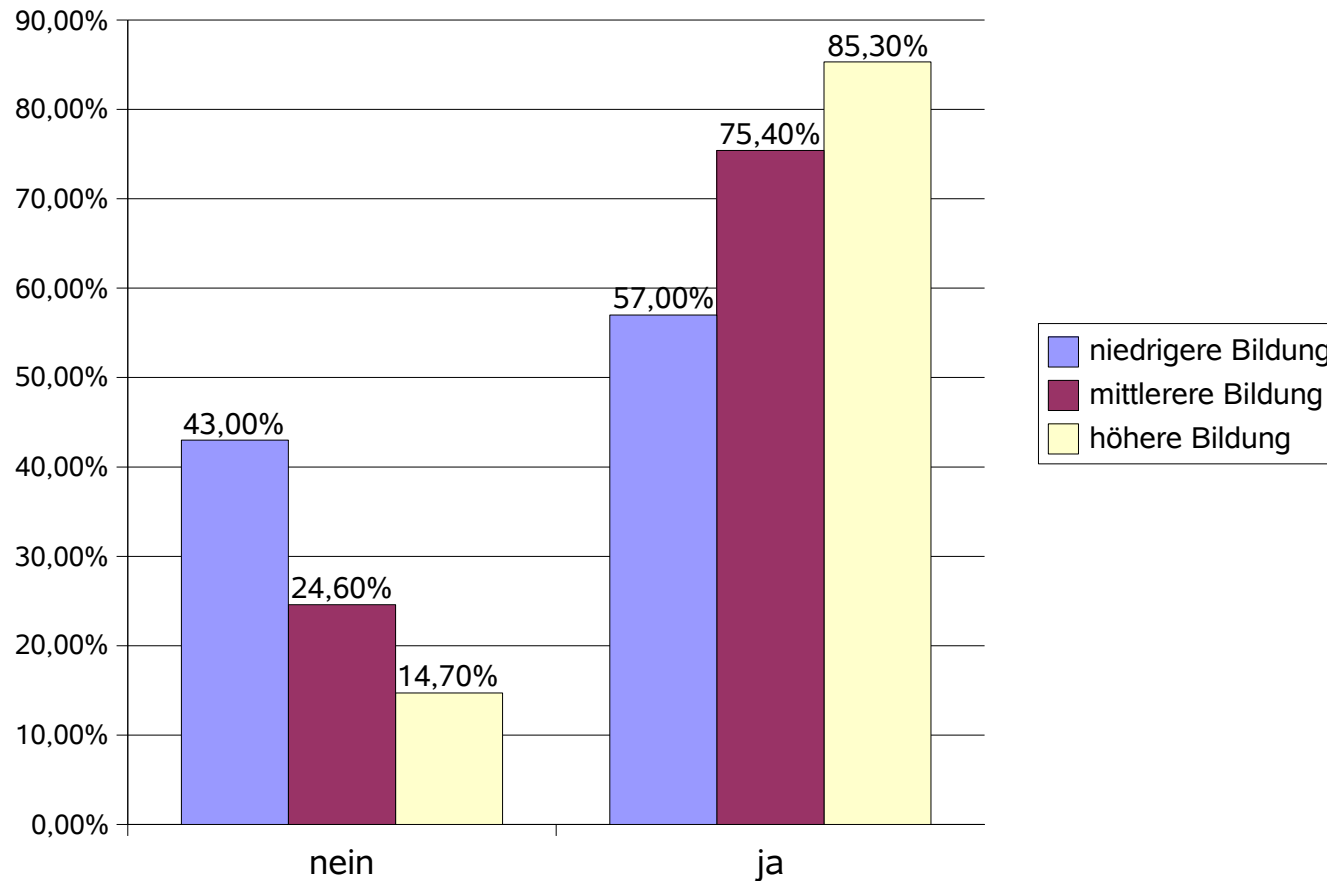
Suchmaschine: „ich gebe **mehrere Suchbegriffe gleichzeitig ein**“



Schüler

N=414; [bild02a]; Pearson: .232

Suchmaschine: „ich lese **erst die Kurzbeschreibung** der Treffer durch und **entscheide mich dann**“



Schüler + ehemalige Schüler

N=933; [bild02a]; Pearson: .226

Fazit

- Leitdifferenz Bildung
- Digitale Ungleichheit als soziales Problem
- Informelles Lernen im Internet und Reproduktion sozialer Ungleichheit
- Das Potenzial der Sozialpädagogik
- Methodologischer Ausblick: Prozessperspektive der Internetnutzung
- Vielfalt empirischer Nutzungsweisen

Vielen Dank für Ihre Aufmerksamkeit

Dipl.-Päd. Stefan Iske
Fakultät für Pädagogik der Universität Bielefeld
stefan.iske@uni-bielefeld.de



U
Y
X
W
V
U
T
S
R
Q
P
O
N
M
L
K
J
I
H
G
F
E
D
C
B
A

U
Y
X
W
V
U
T
S
R
Q
P
O
N
M
L
K
J
I
H
G
F
E
D
C
B
A